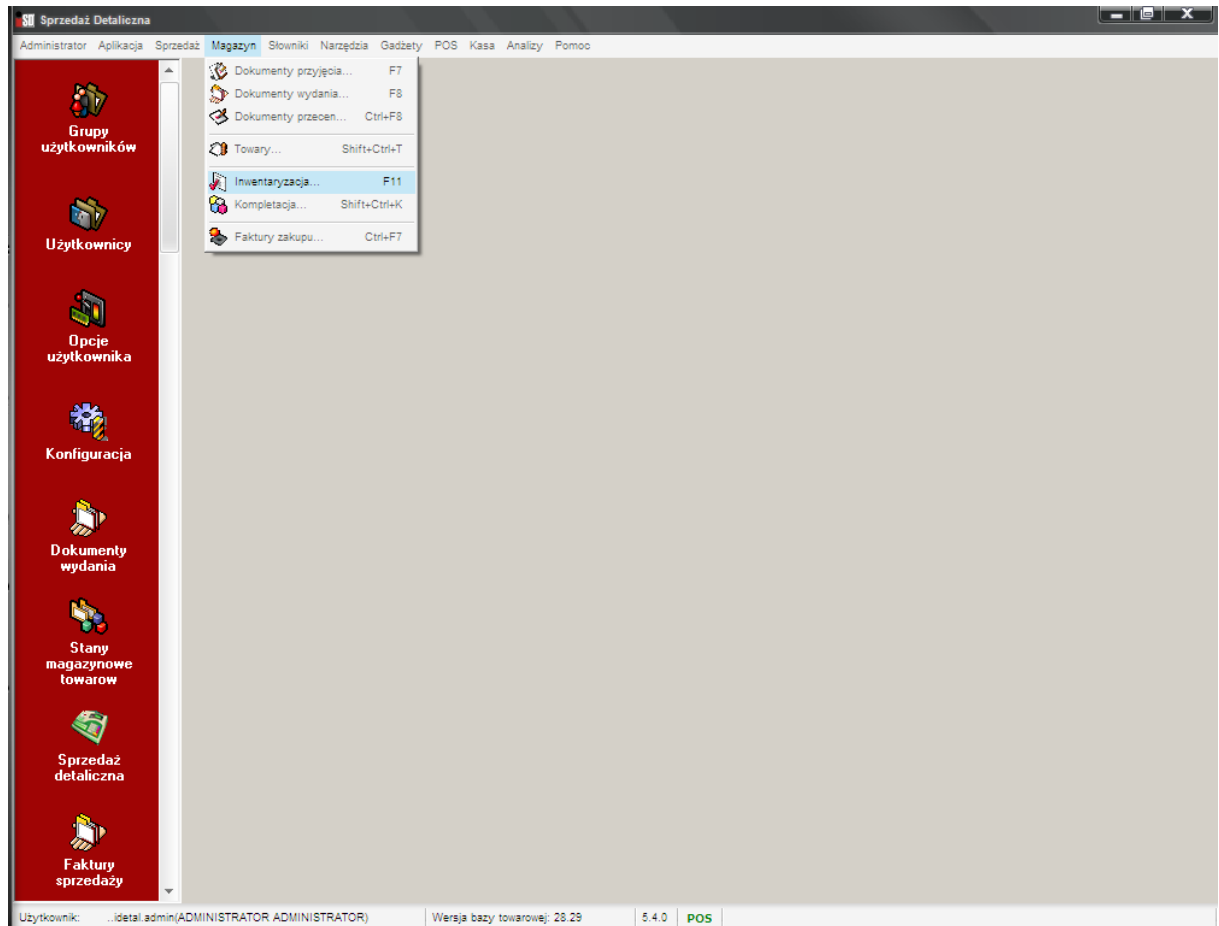


Inwentaryzacja prosta

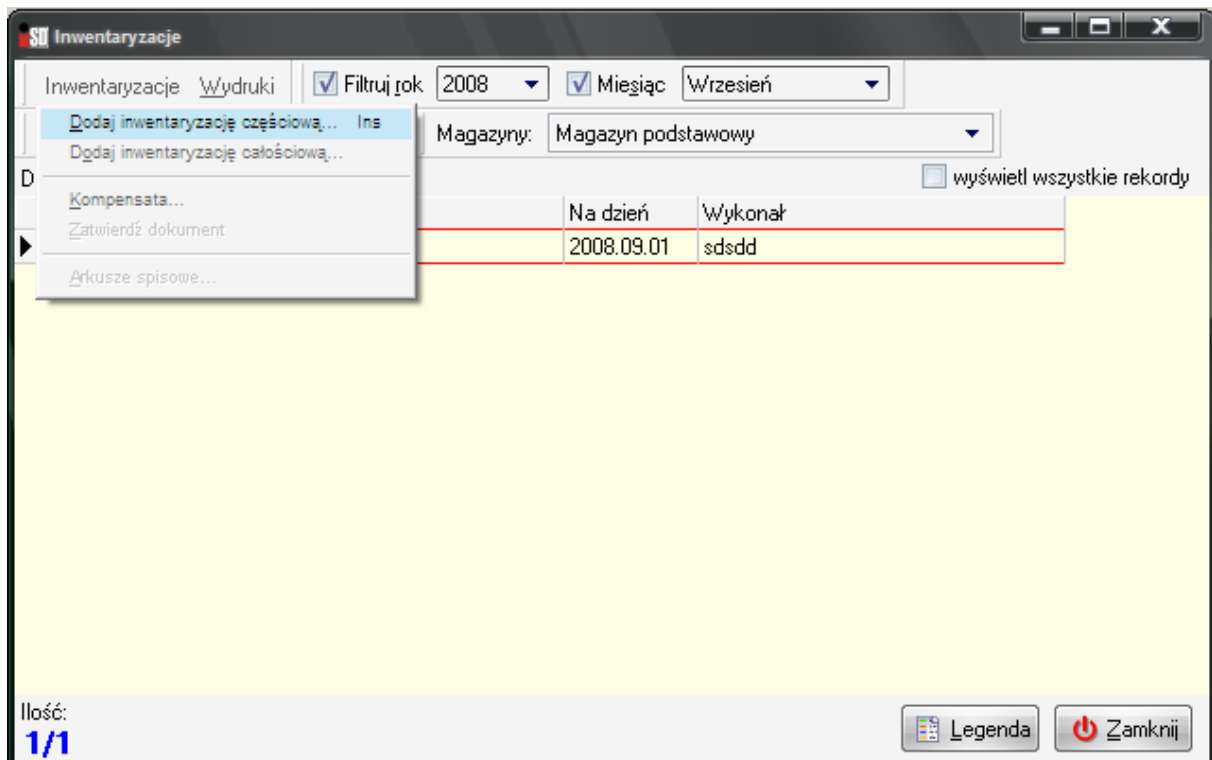
Otwarcie inwentaryzacji
Liczenie towarów
Zatwierdzenie inwentaryzacji
Wydruki inwentaryzacyjne

Inwentaryzacja prosta towarów pozaprasowych.

1.1. Wybrać **Magazyn / Inwentaryzacja**



1.2. Wybrać **Inwentaryzacje / Dodaj inwentaryzację częściową**



1.3. Poczekać, aż zostaną sprawdzone stany magazynowe.

1.4. W nagłówku inwentaryzacji wpisać lub wybrać:

- Rodzaj inwentaryzacji: inwentaryzacja prosta
- Nazwa inwentaryzacji: Inwentaryzacja - artykuły pozaprasowe
- Wykonał: imiona i nazwiska osób wykonujących inwentaryzację
- Grupa cen drukowana na protokole z inwentaryzacji: detaliczna

Edycja Inwentaryzacji

Narzędzia Wydruki

Nowy dokument

1. Nagłówek 2. Pozycje

Informacje podstawowe

Rodzaj inwentaryzacji:
inwentaryzacja prosta

Nazwa: Inwentaryzacja roczna - towary pozaprasowe

Status: T

Na dzień: 2008-09-01

Wykonał: Jan Kowalski

Grupa cen drukowana na protokole z inwent.:
detaliczna

Informacje dodatkowe

Uwagi:

Odróż

1.5. Przejść na zakładkę **2. Pozycje**, nacisnąć przycisk „+” (bez napisu „Dodaj”).

Edycja Inwentaryzacji

Narzędzia Wydruki

Edycja dokumentu

1. Nagłówek 2. Pozycje

Usuń Edytuj Dodaj Dodaj towar bez obrotu Kod kreskowy:

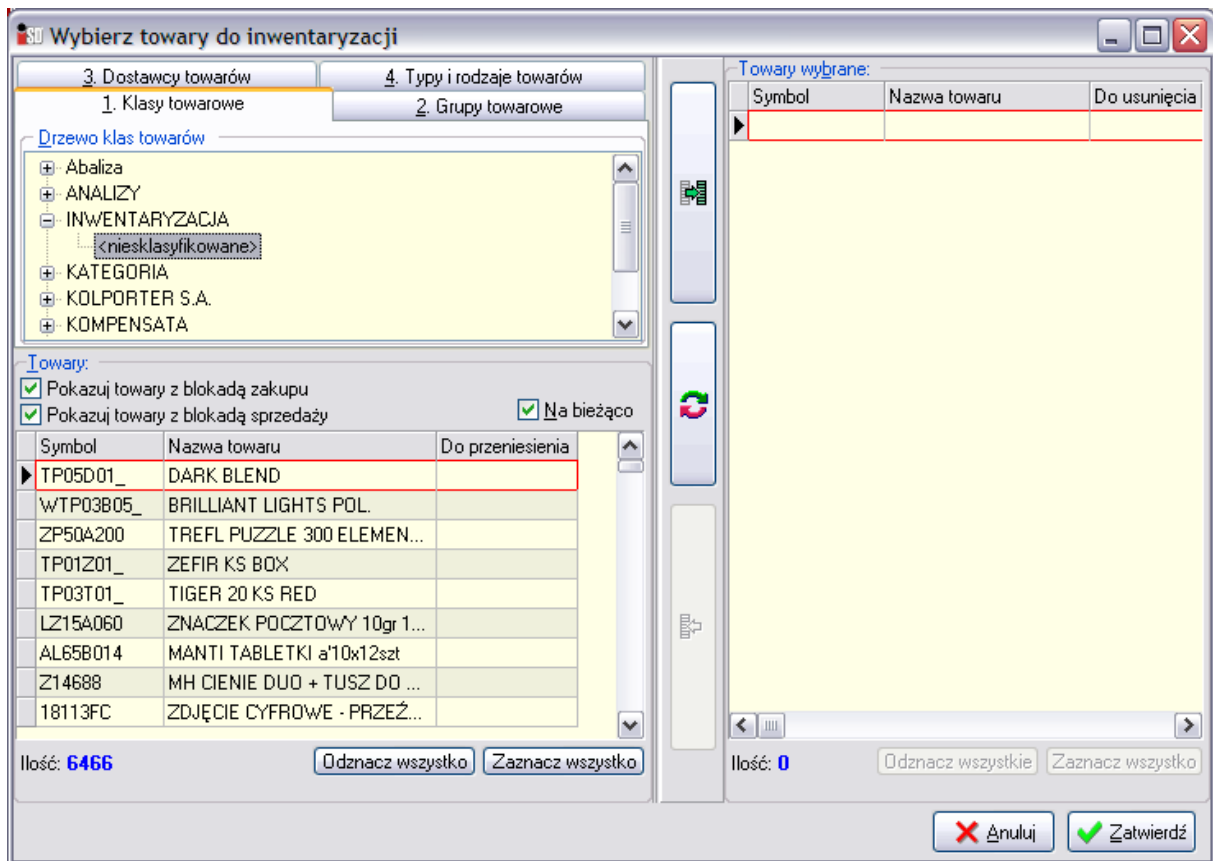
Pozycje:

Symbol	Partia z dnia	Nazwa towaru	Kod kreskowy	Seria	Ilość z na...	Wart. ewid....	W

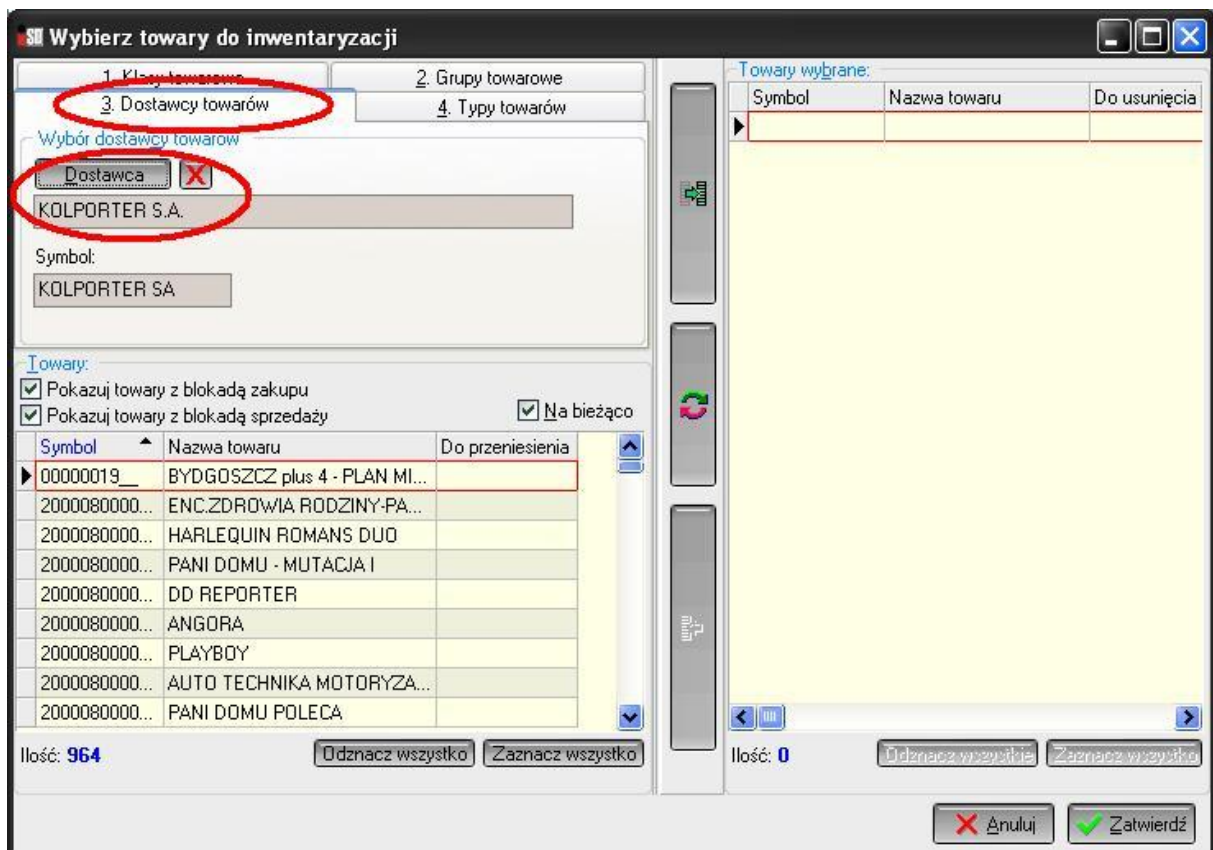
Liczba pozycji: 0

Odróż

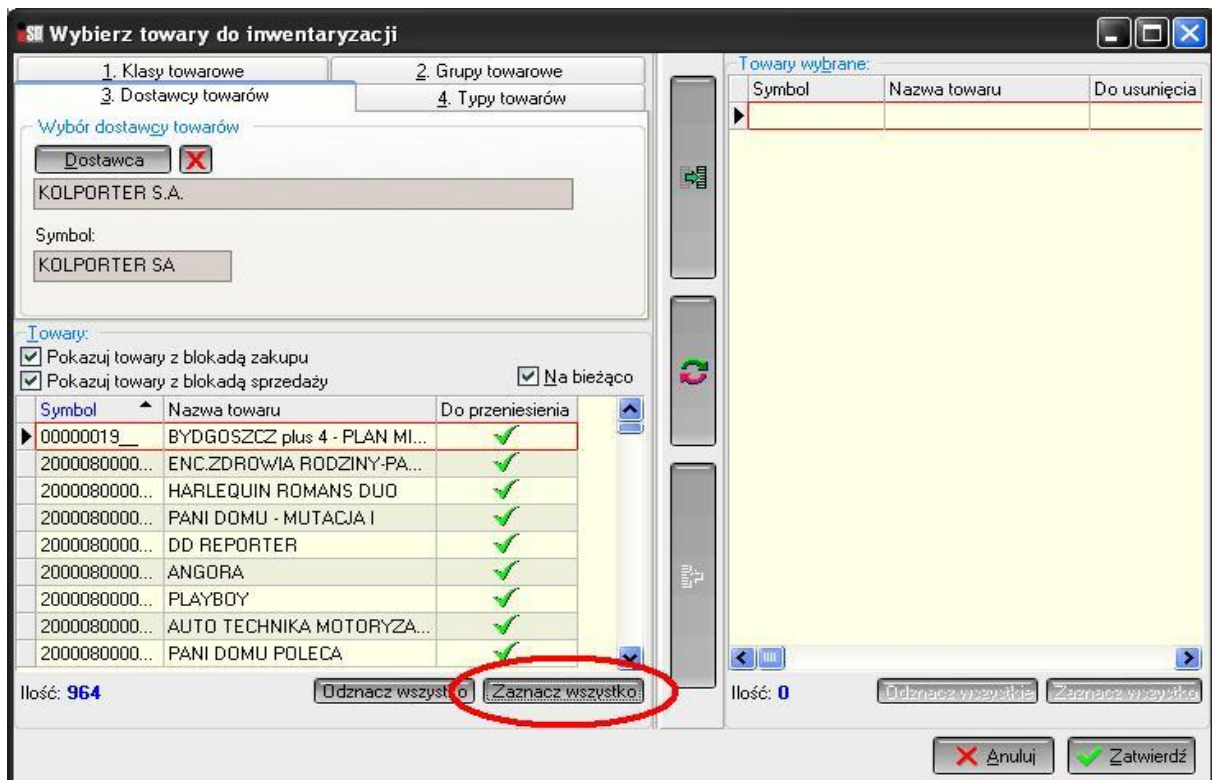
1.6. Na zakładce „Klasy towarowe” wybrać „INWENTARYZACJA/ niesklasyfikowane”.



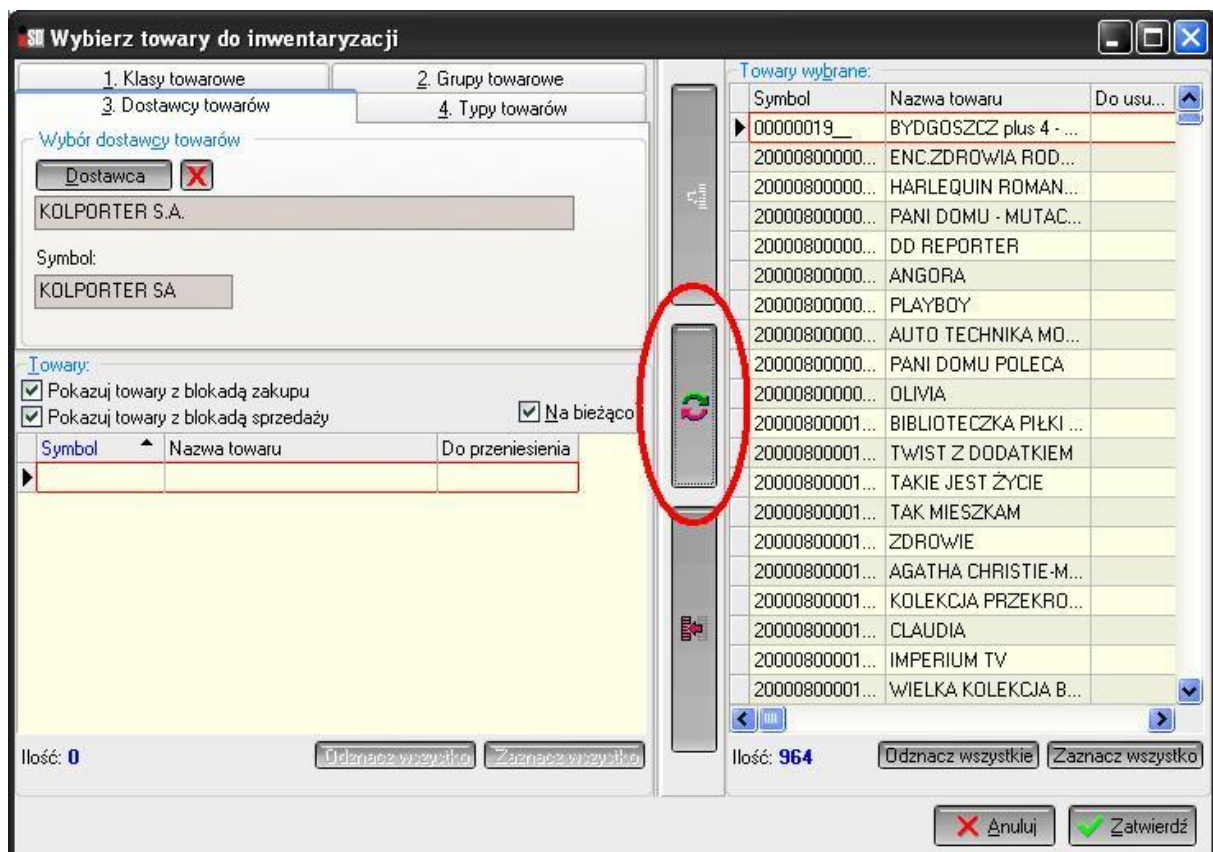
1.7. Przejść na zakładkę **Dostawcy towarów**, wybrać dostawcę **KOLPORTER S.A.**



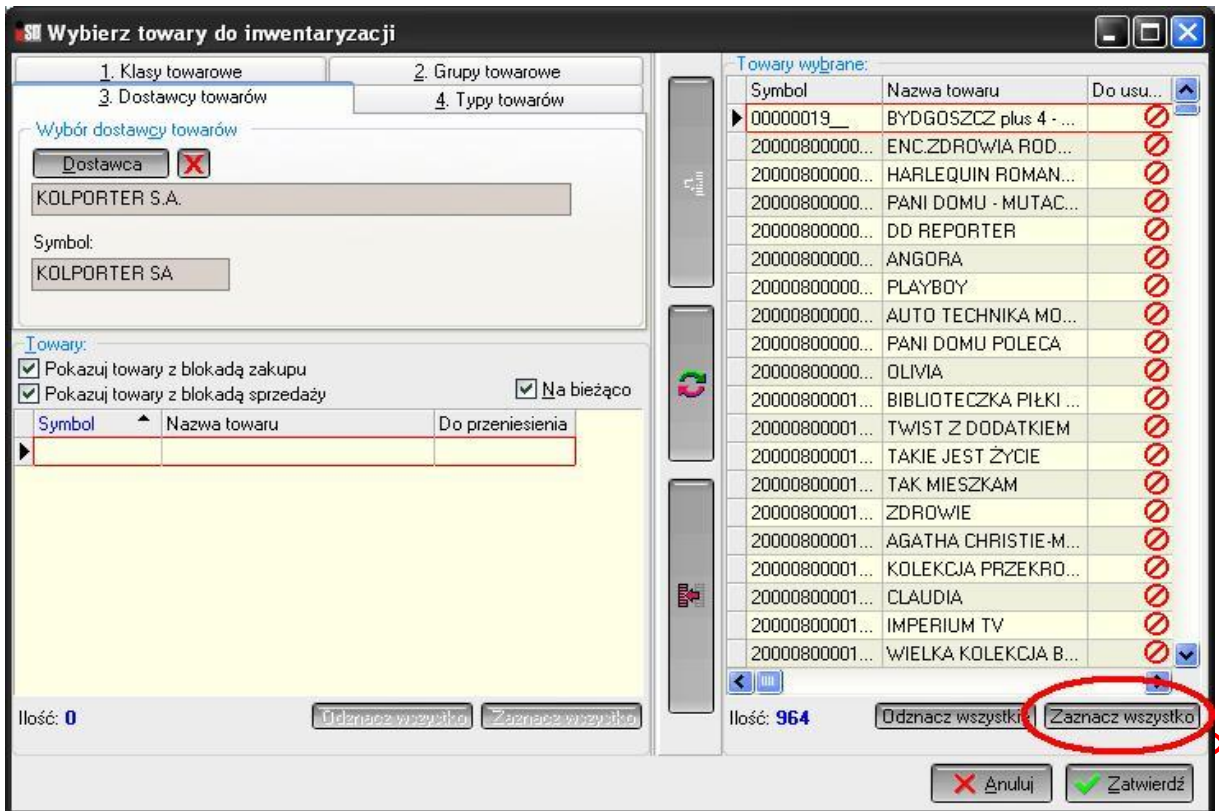
1.8. Zaznaczyć wszystko po lewej stronie.



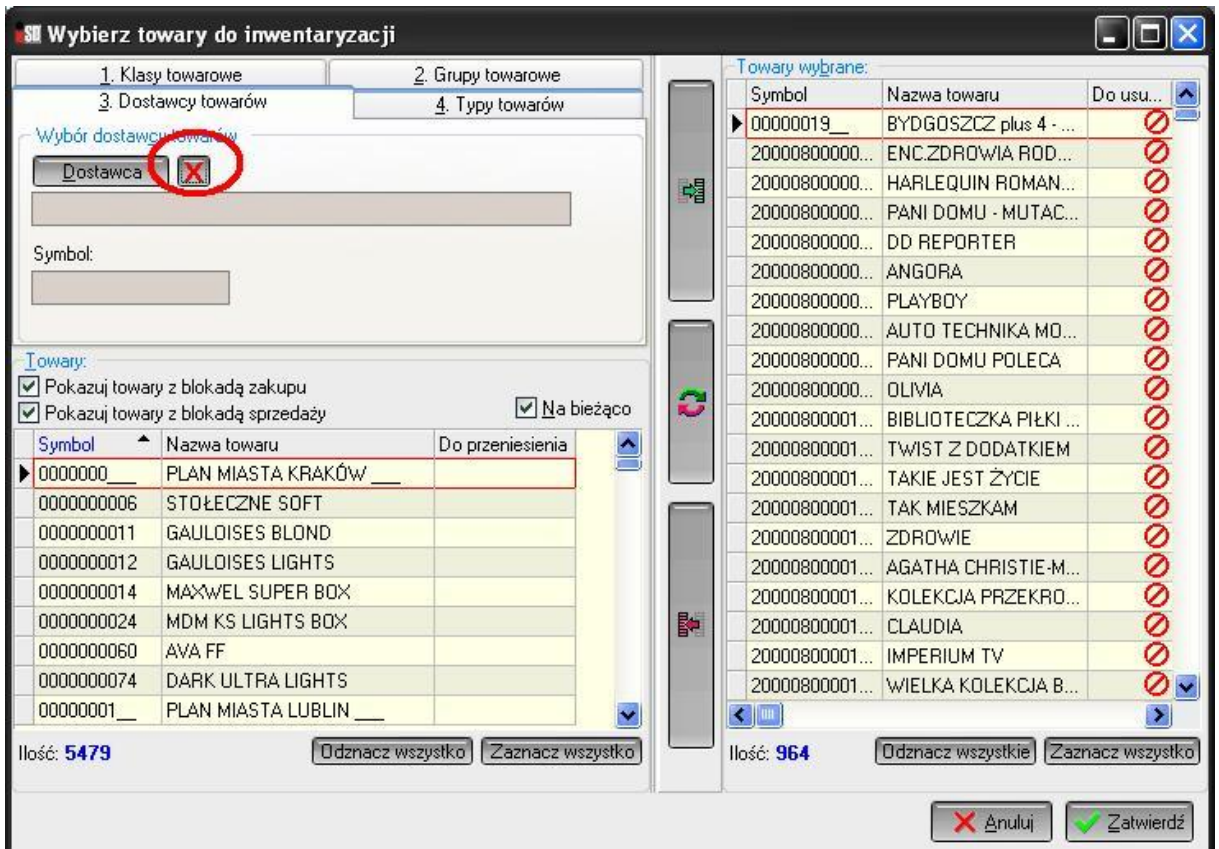
1.9. Przenieść na prawą stronę.



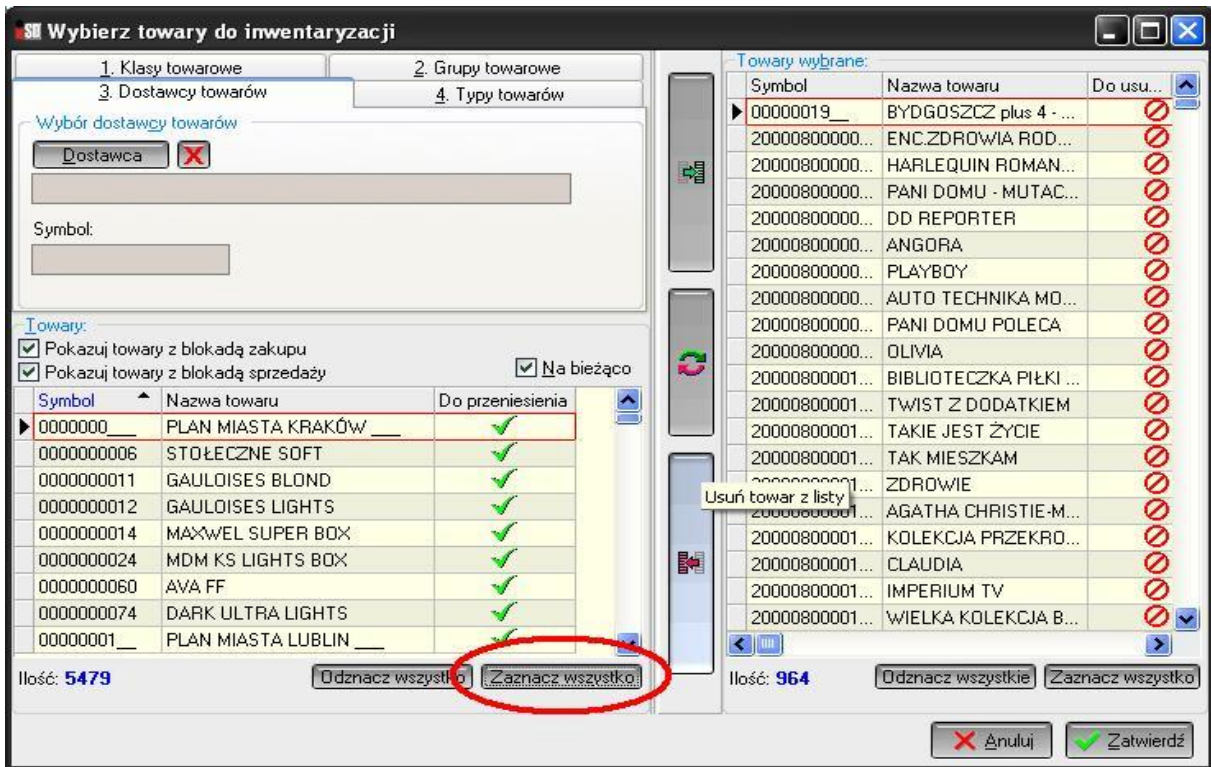
1.10. Zaznaczyć wszystko po prawej stronie.



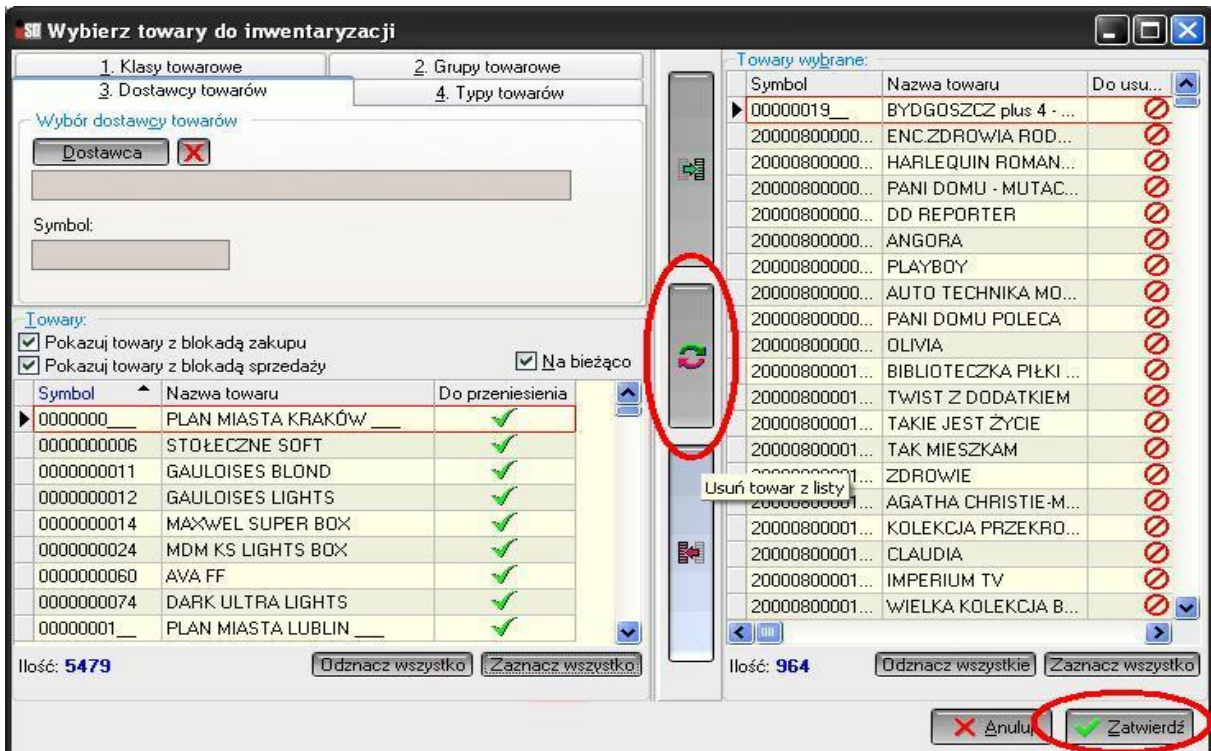
1.11. Skasować wybranego dostawcę.



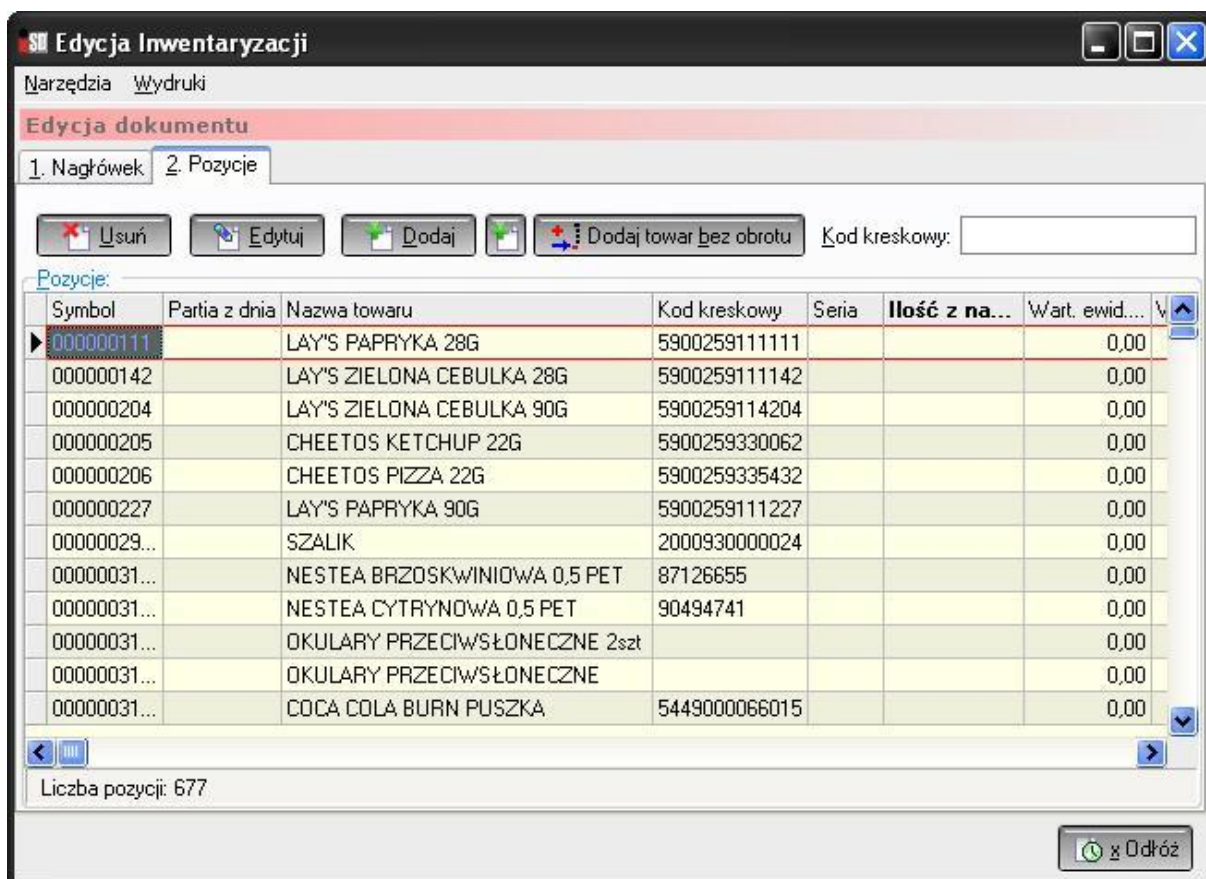
1.12. Zaznaczyć wszystko po lewej stronie.



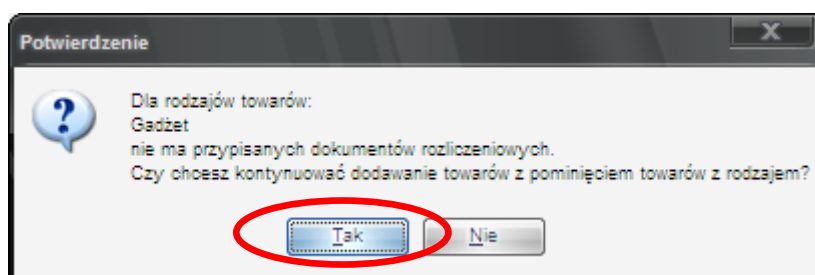
1.13. Zamienić miejscami zaznaczone towary, nacisnąć przycisk **Zatwierdź**.



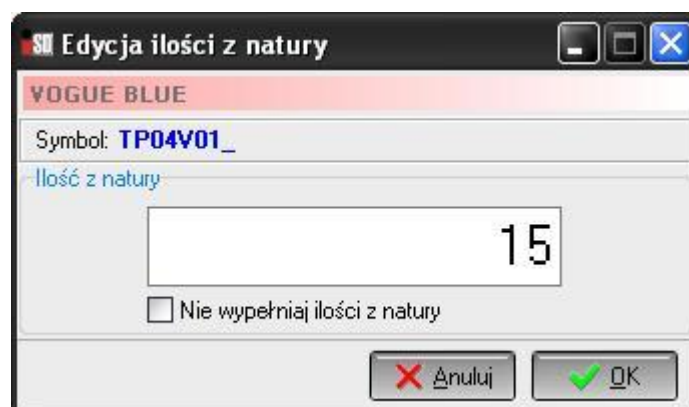
1.14. Począkać, aż zostaną dodane wszystkie towary pozaprasowe do inwentaryzacji.



W przypadku pojawienia się komunikatu o obecności gadżetów na liście dodawanych towarów odpowiedzieć twierdząco:



1.15. Wprowadzać towary do inwentaryzacji - zeskanować kod kreskowy towaru.



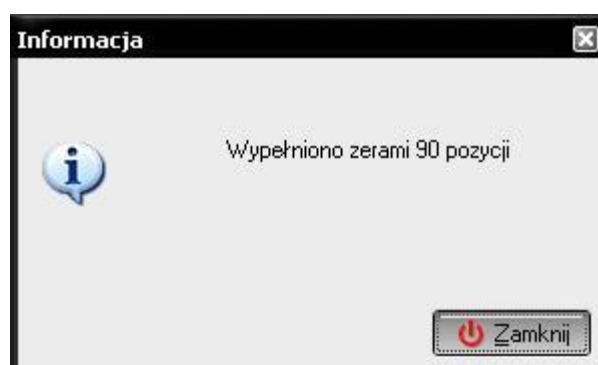
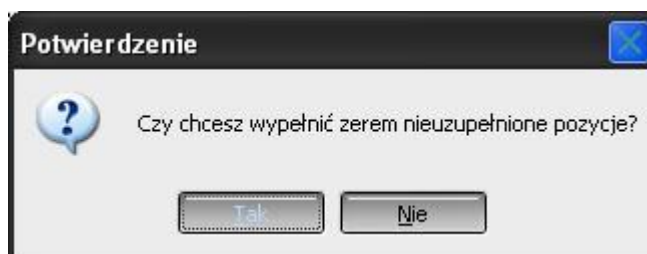
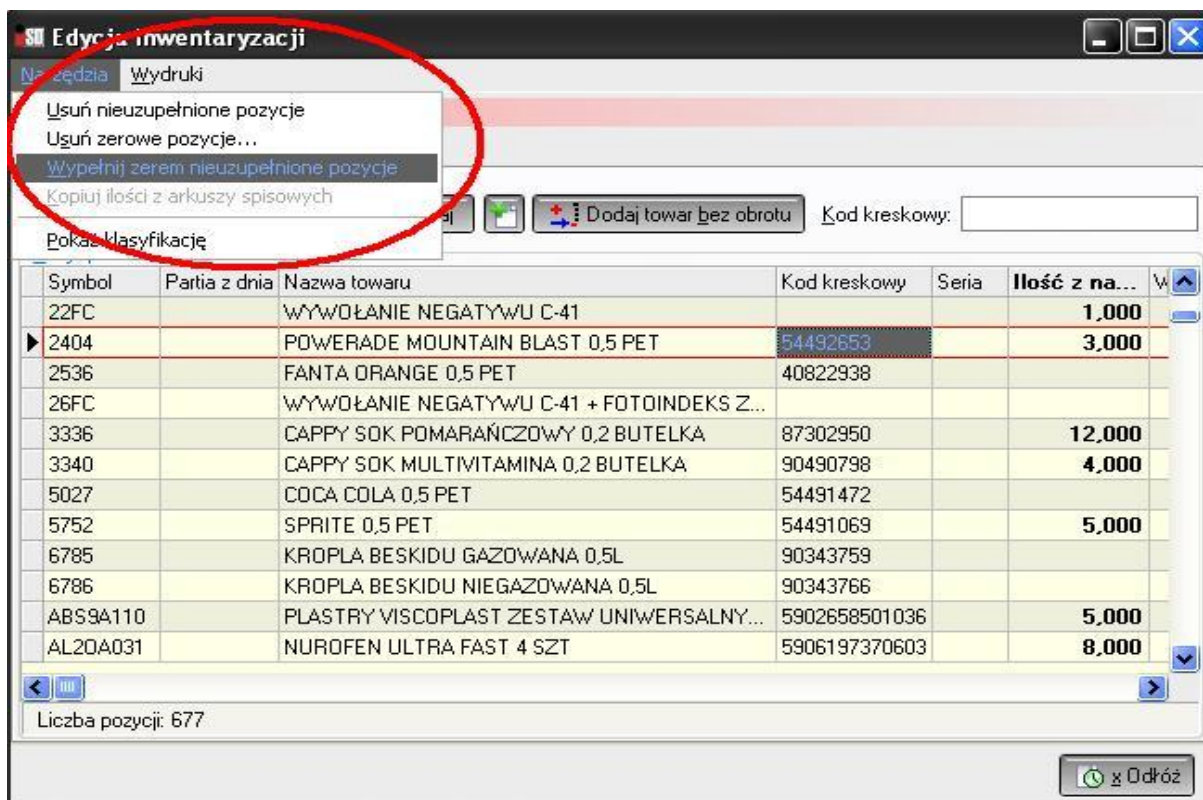
Kolejne kroki należy powtarzać do momentu gdy wszystkie towary pozaprasowe zostaną policzone i wprowadzone do inwentaryzacji.

1.16. Jeżeli jest towar w inwentaryzacji z danym kodem kreskowym, to zostanie on podświetlony. Jeżeli brak kodu kreskowego, to podświetlona pozycja zostaje bez zmian. W tym przypadku należy wyszukać towar po nazwie.

1.17. Wprowadzone ilości należy zatwierdzić klawiszem Enter.

1.18. W przypadku gdyby na inwentaryzacji brakowało jakiejś pozycji (np. nie była wprowadzona na stan podczas otwarcia sklepu dokumentem PP albo była „podciągnięta” pod inny towar) należy ją dodać za pomocą przycisku **Dodaj towar bez obrotu**.

1.19. Jeżeli są już wpisane wszystkie policzone pozycje, to należy wszystkie puste uzupełnić zerami – **Narzędzia / Wypełnij zerem nieuzupełnione pozycje**.



1.20. Wszystkie pozycje muszą być wypełnione.

Edycja Inwentaryzacji

Narzędzia Wydruki

Edycja dokumentu

1. Nagłówek 2. Pozycje

Usuń Edytuj Dodaj Dodaj towar bez obrotu Kod kreskowy:

Pozycje:

Symbol	Partia z dnia	Nazwa towaru	Kod kreskowy	Seria	Ilość z natury	Wart. ewid. z natury	Wart. sprzed. z natury
SC4CA090		HALLS CREAM STRAWBERRY 33 G	5901588046778		1,000	1,34	1,93
SC4GC011		TIC TAC MIĘTA 16G			2,000	0,00	0,00
SC4GC030		TIC TAC STRONG MINT	80051350		13,000	11,31	15,08
SC4GC05_		TIC TAC ORANGE 16g 24szt/12	80050025		23,000	0,00	0,00
SC4HA050		M & M'S ORZECHOWE 58G	5900951021619		29,000	39,44	53,69
SC4IB010		ICE FRESCH DROPSY 50G	40144733		13,000	17,16	26,13
SC4ID010		NIMM 2 CUKIERKI 125Gx14szt	40144160		30,000	39,60	54,30
SC4MA080		MENTOS ICE CHERRY 38G	59029694		1,000	0,00	0,00
SC4MA082		MENTOS ICE CITRUS 38G	59029717		0,000	0,00	0,00
SC4MA084		MENTOS ICE MINT 38G	59029700		2,000	2,48	3,26
SC4MA250		MENTOS POWERMINT PEPPERMINT 5,7g 12SZT...	5412841603329		8,000	10,16	14,88
SC4MA260		MENTOS POWERMINT LIME MINT 5,7g 12SZT/20	5412841604012		12,000	15,24	20,28
SC4MA270		MENTOS POWERMINT ORANGE MINT 5,7g 12SZ...	5412841603336		10,000	12,70	16,90
SC4MD030		FRUITTELLA BĄBELKI 15G	7895144602103		0,000	0,00	0,00
SC4RH010		KARAMELKI ORYGINALNE MLECZNE	5900352107752		29,000	28,13	37,70
SC4TA040		ORBIT DROPS WILD MINT	4043041000031		2,000	4,22	5,60
SC4TC010		AIRWAVES EUCALYPTUS DROPS	42101505		1,000	1,49	2,06
SC5WA010		ROULETTE-OWOCOWE 25 g	4001686372012		18,000	11,52	15,30
SC5WA030		GOLDBAREN-ZŁOTY MIŚ 100g	9002975301558		21,000	46,83	62,58

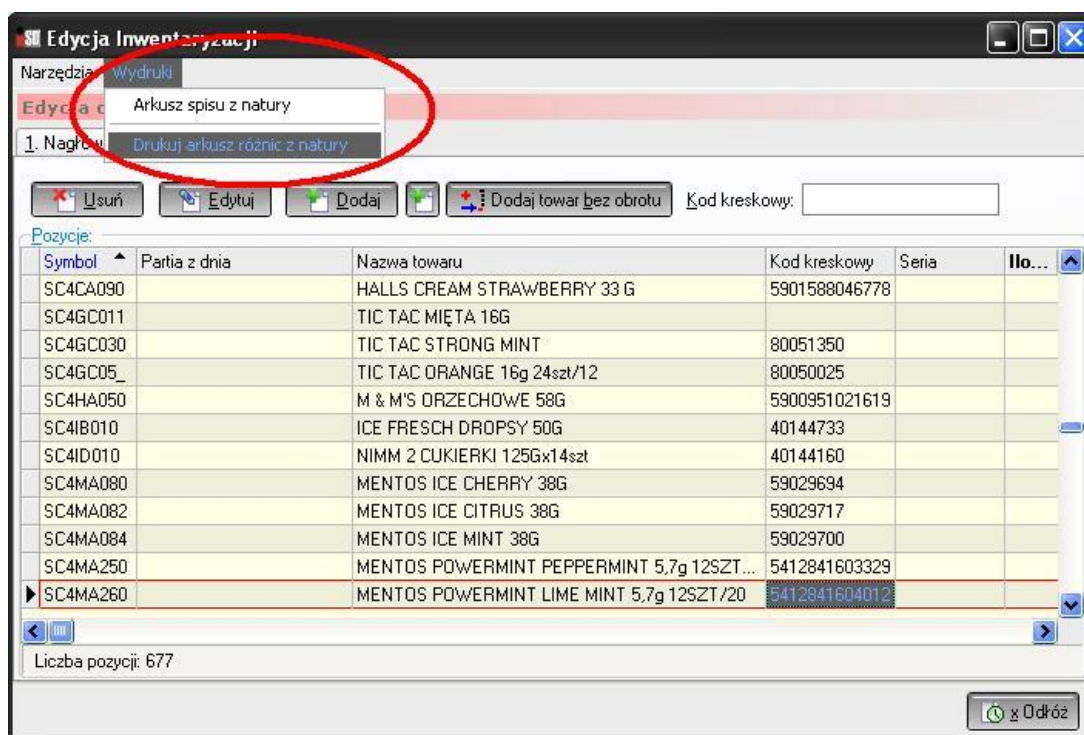
Liczba pozycji: 677

Odróż

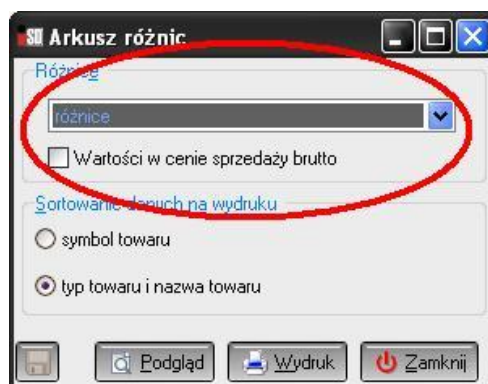
1.21. Tak powinna wyglądać prawidłowo wypełniona inwentaryzacja.

1.22. Wydrukować arkusze:

- Arkusz różnic z natury



Arkusz różnic z natury należy wydrukować w cenach zakupu netto



Podgląd raportu

Wydruk: 2007.09.13 12:16:54

ROBOCZY ARKUSZ RÓŻNIC

Nazwa inwentaryzacji: inwentaryzacja roczna towaru wypraszowego
Status: niezatwierdzona
Wartości w cenach: zakupu (netto)
Wykonał(a): J.Kowalski

Inwentaryzacja dla magazynu: Magazynu podstawowy

LP	SYMBOL	NAZWA TOWARU	NR SERII	JEDN. MIARY	KOD KRESKOWY	Niedobory		Nadwyżki	
						Ilość	Wartość	Ilość	Wartość
1	AL65C014	IBUPROM 2 TABx40		szk	5902143811596	-	-	1,000	0,79
2	AL5TB020	KRUGER WITAMINA MUSUJĄCA RED PLUM 84Gx3szt		szk	5906204005955	1,000	4,35	-	-
3	AL65G010	METEO DISP (5TABx10)		szk	5902143812005	2,000	7,40	-	-
4	AL80A020	WODA UTL. W ŻELU PEROXYGEL DISP (4szt)		szk	5905903590007	-	-	1,000	4,46
5	EB26A130	PANASONIC BATERIA R6R BLISTER 3'4		opk.	5019068592094	1,000	1,59	-	-
6	KB10613_	BILET MZK ULGOWY 1,00 ZŁ		szk	2000250000407	7,000	6,30	-	-
7	EF30B200	FUJI SUPERIA FILM 200/24		szk	8712928008311	-	-	1,000	0,00
8	HP45B110	CAREFREE ESSENTIALS 20SZT		szk	3574660225006	1,000	2,61	-	-
9	HP45B120	CAREFREE ESSENTIALS FRESH 20SZT		szk	3574660225136	-	-	1,000	2,61
10	VE1468KW	karnet złoty Kwiat nr 1468 K		szk	5906961157133	3,000	5,40	-	-
11	KP5EB019	HEYAH 20 /KUPON ELEKTRONICZNY		szk	5907791701169	2,000	30,50	-	-
12	KP5EB009	HEYAH 5 /KUPON ELEKTRONICZNY		szk	5907791701831	1,000	3,81	-	-
13	KP6P0030	ORANGE 25 /DOLADOWANIE OFFLINE		szk	5907484348442	1,000	19,47	-	-
14	KP6P0040	ORANGE 5 /DOLADOWANIE OFFLINE		szk	5907484348435	4,000	15,56	-	-
15	KP6P0010	ORANGE 50 /DOLADOWANIE OFFLINE		szk	5907484348459	2,000	77,86	-	-
16	KP4PB019	SAMI SWOI 10 /ELEKTR. TELEKARTA		szk	5908310582481	2,000	15,32	-	-
17	KP4PB029	SAMI SWOI 20 /ELEKTR. TELEKARTA		szk	5908310582498	2,000	30,66	-	-
18	KP4PB039	SAMI SWOI 40 /ELEKTR. TELEKARTA		szk	5908310582504	1,000	30,66	-	-

Strona: 1/1 Powiększenie: 110,0 %

Sprawdzić największe niedobory i nadwyżki. Ewentualnie skorygować przed odłożeniem inwentaryzacji.

Edycja Inwentaryzacji

Narzędzia: Wydruk

Edycja: Arkusz spisu z natury

1. Nagłówki Drukuj arkusz różnic z natury

Usuń Edytuj Dodaj Dodaj towar bez obrotu Kod kreskowy:

Symbol	Partia z dnia	Nazwa towaru	Kod kreskowy	Seria	Ilo...
SC4CA090		HALLS CREAM STRAWBERRY 33 G	5901588046778		
SC4GC011		TIC TAC MIĘTA 16G			
SC4GC030		TIC TAC STRONG MINT	80051350		
SC4GC05_		TIC TAC ORANGE 16g 24szt/12	80050025		
SC4HA050		M & M'S ORZECHOWE 58G	5900951021619		
SC4IB010		ICE FRESCH DROPSY 50G	40144733		
SC4ID010		NIMM 2 CIUKIERKI 125Gx14szt	40144160		
SC4MA080		MENTOS ICE CHERRY 38G	59029694		
SC4MA082		MENTOS ICE CITRUS 38G	59029717		
SC4MA084		MENTOS ICE MINT 38G	59029700		
SC4MA250		MENTOS POWERMINT PEPPERMINT 5,7g 12SZT...	5412841603329		
SC4MA260		MENTOS POWERMINT LIME MINT 5,7g 12SZT/20	5412841604012		

Liczba pozycji: 677

Odkoż

- Arkusz spisu z natury

Arkusz spisu z natury należy wydrukować w cenach detalicznych (ustawienie „zaszyte” jest systemowo)

Arkusz spisu z natury

Sortowanie danych na wydruku

- symbol towaru
- typ towaru i nazwa towaru
- kolejność dodania do arkusza (tylko dla inw. rozbudowa)

Podgląd Wydruk Zamknij

Podgląd raportu

Drukuj Powiększ Pomniejsz Otwórz Zapisz Zamknij

Wydruk: 2007.09.13 12:22:12

ARKUSZ SPISU Z NATURY

Nazwa inwentaryzacji: inwentaryzacja roczna towarowa zaprasowe
 Status: niezatwierdzona
 Wykonał(a): J.Kowalski
 Inwentaryzacja dla magazynu: Magazyny podstawowy
 Grupa cen inwentaryzacji: detaliczna
 Uwagi:

LP	SYMBOL	NAZWA TOWARU	NR SERII	JEDN. MIARY	KOD KRESKOWY	CENA BRUTTO	ILOŚĆ Z NATURY
1	AL71A211	ALKA-SELTZERDISP		szt		2,23	11,000
2	AL65A061	APAP LISTEK 6SZT		szt	5909990296026	2,61	10,000
3	AL65A014	APAP SASZETKA 2S2T/40		szt	5909990296019	0,93	51,000
4	AL71B12_	ASPIRYNA BAYER 500MG DISP (10tabl.x8)*		szt	5909990192618	7,09	5,000
5	AL5MA010	CALCIUM C 12TABL		szt	5907546024215	3,07	4,000
6	AL42E012	CHOLINEX B. CUKRU 8 TABL		szt	5909990875016	4,85	11,000
7	AL67A012	ETOPIRYNA DISP (6tabl.x24)		szt	5903060003538	2,23	19,000
8	AL65C061	IBUPROM 10 TAB.		szt	5909990087921	0,00	0,000
9	AL65C014	IBUPROM 2 TABx40		szt	5902143811596	1,07	23,000

Strona: 1/17 Powiększenie: 110,0 %

Nacisnąć przycisk **Odlóż** w oknie edycji inwentaryzacji.

Edycja Inwentaryzacji

Narzędzia Wydruki

Edycja dokumentu

1. Nagłówek 2. Pozycje

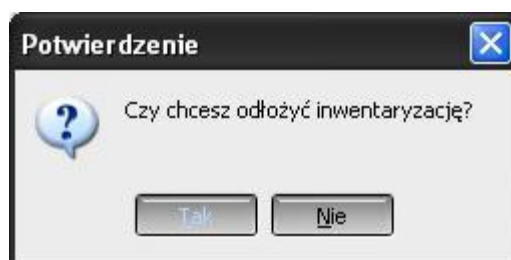
Usuń Edytuj Dodaj Dodaj towar bez obrotu Kod kreskowy:

Pozycje:

Symbol	Partia z dnia	Nazwa towaru	Kod kreskowy	Seria	Ilo...
SC4CA090		HALLS CREAM STRAWBERRY 33 G	5901588046778		
SC4GC011		TIC TAC MIĘTA 16G			
SC4GC030		TIC TAC STRONG MINT	80051350		
SC4GC05_		TIC TAC ORANGE 16g 24szt/12	80050025		
SC4HA050		M & M'S ORZECHOWE 58G	5900951021619		
SC4IB010		ICE FRESCH DROPSY 50G	40144733		
SC4ID010		NIMM 2 CUKIERKI 125Gx14szt	40144160		
SC4MA080		MENTOS ICE CHERRY 38G	59029694		
SC4MA082		MENTOS ICE CITRUS 38G	59029717		
SC4MA084		MENTOS ICE MINT 38G	59029700		
SC4MA250		MENTOS POWERMINT PEPPERMINT 5,7g 12S2T...	5412841603329		
SC4MA260		MENTOS POWERMINT LIME MINT 5,7g 12S2T/20	5412841604012		

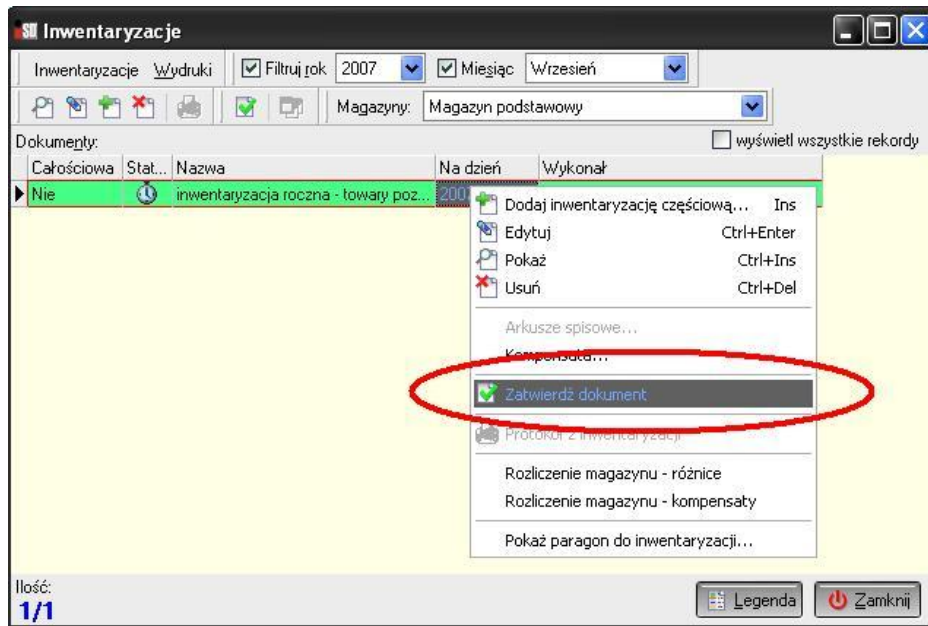
Liczba pozycji: 677

Odlóż

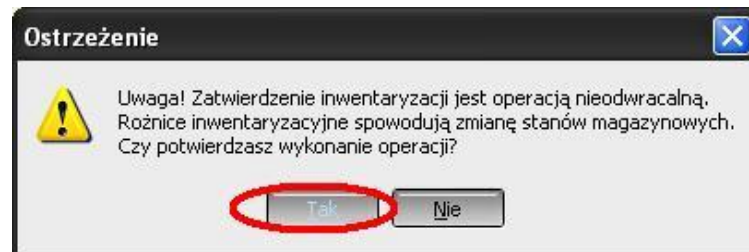


1.22 Wyjść do menu głównego programu i na wszelki wypadek zrobić sobie kopię bezpieczeństwa przed zatwierdzeniem inwentaryzacji (menu **Narzędzia/Kopia bezpieczeństwa**)

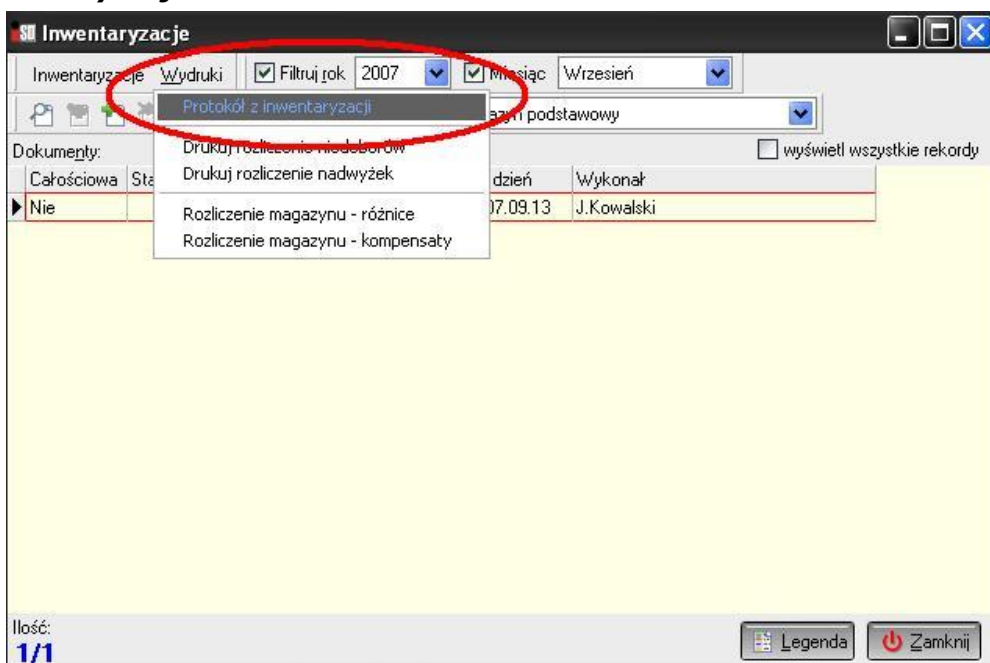
1.23. Wybrać opcję **Inwentaryzacje / Zatwierdź dokument**



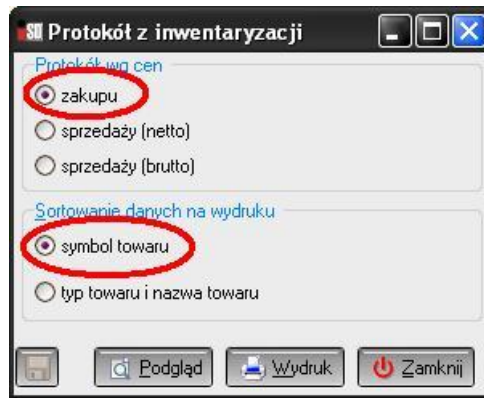
1.24. W następnym oknie należy odpowiedzieć twierdząco **Tak**.



1.25. W oknie „Inwentaryzacje” wybrać opcję **Wydruki / Protokół z inwentaryzacji**.



1.33. Wybrać wydruk dokumentu w cenach zakupu.



Podgląd raportu

Drukuj

Powiększ Pomniejsz

Qtwórz Zapisz Zamknij

Wydruk: 2007.09.13 13:08:46

2 111335 037686

PROTOKÓL Z INWENTARYZACJI

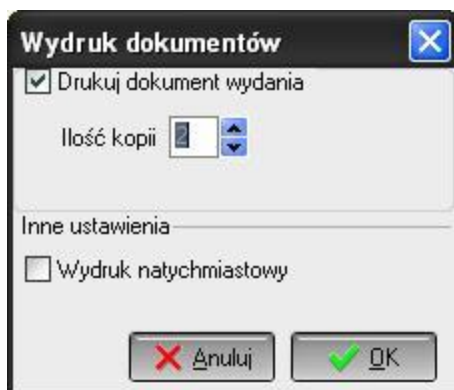
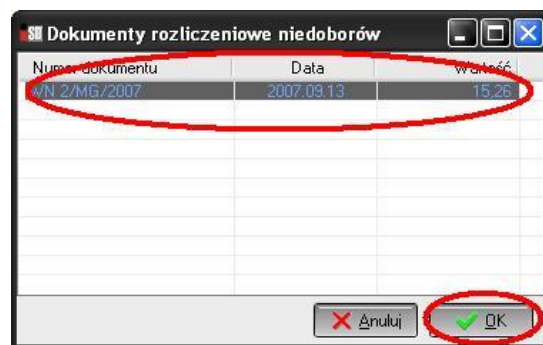
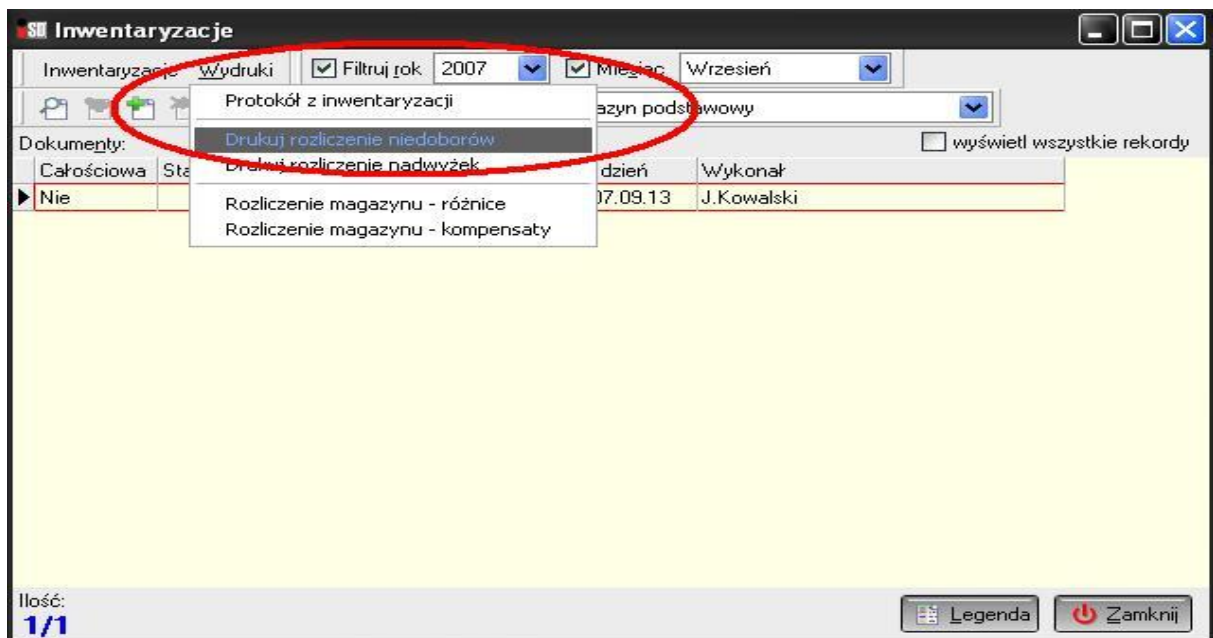
Nazwa inwentaryzacji: inwentaryzacja roczna - towary pozaprasowe
 Status: zatwierdzona
 Wykonan(a): J. Kowalski
 Inwentaryzacja dla magazynu: Magazyn podstawowy
 Wartości w cenach: zakupu (netto)

LP	SYMBOL	NAZWA TOWARU	JEDN. MIARY	ILOŚĆ W SYSTEMIE	ILOŚĆ Z NATURY	Niedobory		Nadwyżki	
						Ilość	Wartość	Ilość	Wartość
1	00000111	LAY'S PAPRYKA 28G	szk	0,000	0,000	-	-	-	-
2	00000142	LAY'S ZIELONA CEBULKA 28G	szk	19,000	19,000	-	-	-	-
3	00000204	LAY'S ZIELONA CEBULKA 90G	szk	4,000	4,000	-	-	-	-
4	00000205	CHEETOS KETCHUP 22G	szk	15,000	15,000	-	-	-	-
5	00000206	CHEETOS PIZZA 22G	szk	0,000	0,000	-	-	-	-
6	00000227	LAY'S PAPRYKA 90G	szk	1,000	1,000	-	-	-	-
7	000002964	SZALIK	szk	0,000	0,000	-	-	-	-
8	000003142	NESTEA BRZOSKWINIOWA 0,5 PET	szk	5,000	5,000	-	-	-	-
9	000003143	NESTEA CYTRYNOWA 0,5 PET	szk	0,000	0,000	-	-	-	-
10	00000316_	OKULARY PRZECIWSŁONECZNE 2szt	szk	10,000	10,000	-	-	-	-
11	000003161	OKULARY PRZECIWSŁONECZNE	szk	7,000	7,000	-	-	-	-

Strona: 1/12 Powiększenie: 110,0 %

Wydrukować dokumenty:

- dokumenty WN



Podgląd raportu

Drukuj Powiększ Pomniejsz Otwórz Zapisz Zamknij

Wydruk: 2007.09.13 13:14:45

DOKUMENT MAGAZYNOWY WYDANIA: WN 2/MG/2007

Dokument źródłowy: **Data wystawienia:** 2007.09.13
Data wydania: 2007.09.13

Dostawca: **Odbiorca:**
KOLPORTER SIECI HANDLOWE SP. Z
KOLPORTER SIECI HANDLOWE SP. Z O.O.
Strycharska 6 25-659 Kielce, NIP: 959-14-52-482
Salonik 113395,
25-318 Kielce, ul. Sandomierska 89 Biedronka, tel. TELEFON

Komentarz:

LP	SYMBOL	NAZWATOWARU	KOD KR./ NR SERII	JEDN. MIARY	ILOŚĆ	CENA	UP. %	WARTOŚĆ NETTO	ST. VAT	KWOTA VAT	WARTOŚĆ BRUTTO
1	5B4HE090	MILKI WAY MINUTE Z JOGURTEM I MUESLI 39g/30S2T	5900951018305	szt	3,000	0,8200	0,00	2,46	22%	0,54	3,00
2	5C4MA082	MENTOS ICE CITRUS 38G	59029717	szt	1,000	1,2400	0,00	1,24	22%	0,27	1,51
3	5G4TB050	ORBIT PEPERMINT GUMA DO ŻUCIADRAŻE	50173204	szt	5,000	1,1700	0,00	5,85	7%	0,41	6,26
4	4HP4EB110	CAREFREE ESSENTIALS 20S2T	3574660225006	szt	1,000	2,6100	0,00	2,61	7%	0,18	2,79
5	5C4GC05_	TIC TAC ORANGE 16g 24szt/12	80050025	szt	1,000	0,8700	0,00	0,87	22%	0,19	1,06
6	5C4GC05_	TIC TAC ORANGE 16g 24szt/12	80050025	szt	1,000	0,8700	0,00	0,87	22%	0,19	1,06
7	5W4FA03_	PRINCESSA KOKOSBIĄŁA 36G	5900090017504	szt	2,000	0,6800	0,00	1,36	22%	0,30	1,66

Strona: 1/1 Powiększenie: 110,0 %

- dokumenty PN

Inwentaryzacje

Inwentaryzacje Wydruki Filtruj rok 2007 Miesiąc Wrzesień

Protokół z inwentaryzacji magazyn podstawowy

Dokumenty: wyświetl wszystkie rekordy

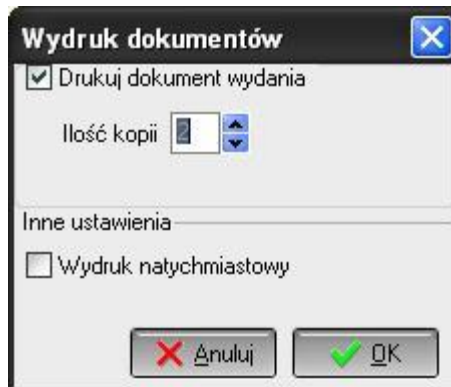
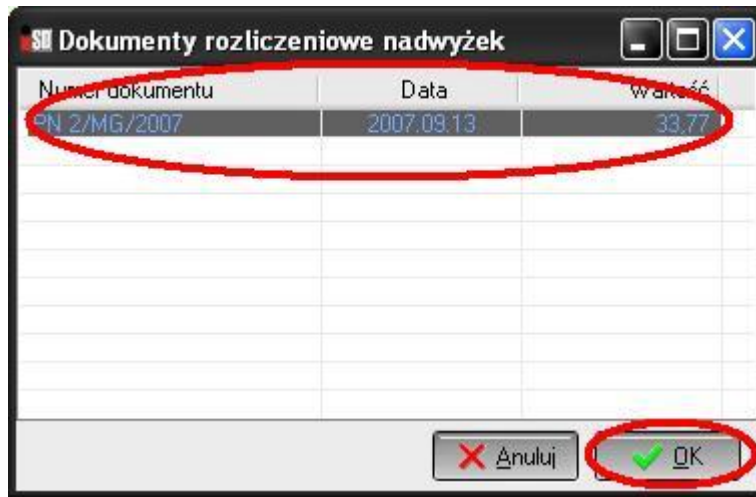
Całocisłowa Sta **Drukuj rozliczenie niedoborów** dzień Wykonał

▶ Nie Rozliczenie magazynu - różnice 07.09.13 J.Kowalski

Rozliczenie magazynu - kompensaty

Ilość: 1/1

Legenda Zamknij



Podgląd raportu

Dokumenty rozliczeniowe nadwyżek

Wydruk: 2007.09.13 13:19:46

DOKUMENT MAGAZYNOWY PRZYJĘCIA: PN 2/MG/2007

Magazyn: MG
Numer dokumentu źródłowego:

Data wystawienia: 2007.09.13
Data przyjęcia: 2007.09.13

Dostawca:

Odbiorca:
KOLPORTER SIECIHANDLOWE SP. Z
KOLPORTER SIECIHANDLOWE SP. Z O.O.
Strycharska 625-659 Kielce, NIP: 959-14-52-482
Salonik 113395,
25-318 Kielce, ul. Sandomierska 89 Biedronka, tel. TELEFON

Komentarz:

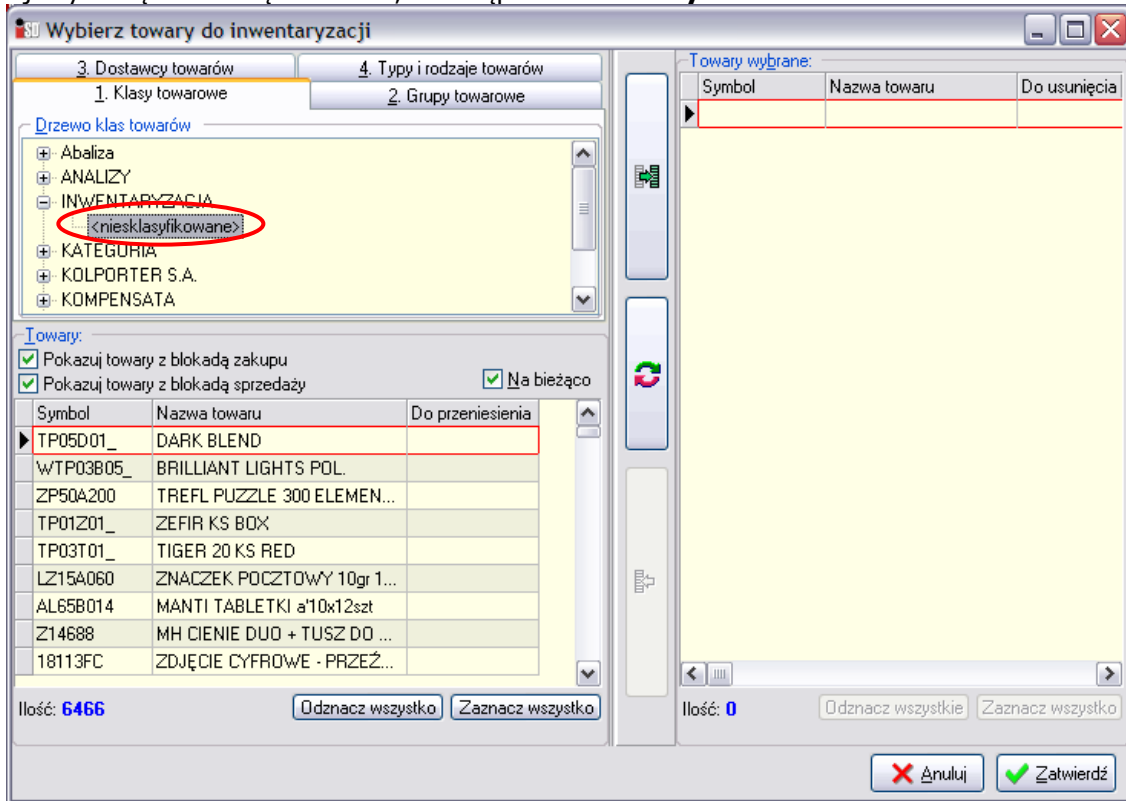
LP	SYMBOL	NAZWATOWARU	KOD KR./ NR SERII	JEDN. MIARY	ILOŚĆ	CENA	WARTOŚĆ NETTO	ST. VAT	KWOTA VAT	WARTOŚĆ BRUTTO
1	AL65C014	IBUPROM 2 TABx40	5902143811596	szt	1,000	0,7900	0,79	7%	0,06	0,85
2	AL80A020	WODA UTL. W ŻELU PEROXYGEL DISP (4szt)	5905903590007	szt	1,000	4,4600	4,46	22%	0,98	5,44
3	5G4TB050	ORBIT PEPPERMINT GUMA DO ŻUCIADRĄŻE	50173204	szt	5,000	1,1700	5,85	7%	0,41	6,26
4	HP45B120	CAREFREE ESSENTIALS FRESH20S2T	3574660225136	szt	1,000	2,6100	2,61	7%	0,18	2,79
5	5C4MA080	MENTOS ICE CHERRY 38G	59029694	szt	1,000	1,2400	1,24	22%	0,27	1,51
6	EF30B200	FUJI SUPERIA FILM 200/24	8712928008311	szt	1,000	8,5000	8,50	22%	1,87	10,37

Strona: 1/1 Powiększenie: 110,0 %

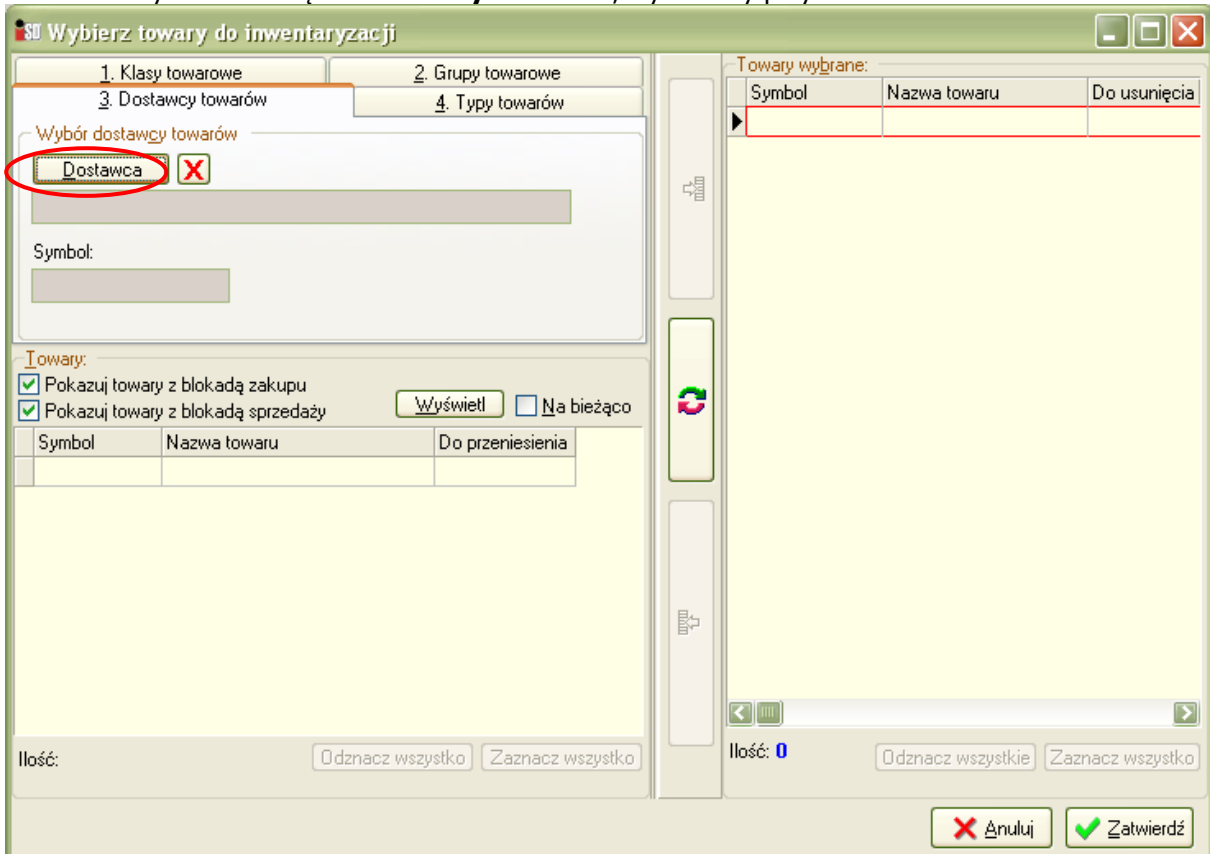
Inwentaryzacja prosta towarów prasowych.

Inwentaryzację prasy rozpoczynamy podobnie jak towar. Różnica pojawia się na etapie dodawania towarów do inwentaryzacji.

Pojawia się okienko do wyboru towarów w/g zadanych kryteriów. W zakładce **1. Klasy towarowe** rozwijamy klasę towarową **INWENT**, a następnie **<niesklasyfikowane>**



Przechodzimy na zakładkę **3. Dostawcy towarów**, wybieramy przycisk **Dostawca**



Z listy Kontrahentów wybieramy **KOLPORTER D.P.**

SD Kontrahenci

Nazwa skróót: Nazwa: NIP:

wszyscy dostawcy odbiorcy Ukryj nieaktywnych

Lista

Nazwa...	Nazwa pełna	NIP
JAZZ SO...	JAZZ SOUND Firma Fonograficzno - Handlowa Czesław Rogaczewski	631-00
JEŻ	JEŻ SZYMON JEŻ	854-15
Jumi	Jumi Sp. z o.o.	783-10
Kaja Polsk...	Kaja Polska Sp. z o.o.	532-18
klasa	Klasa Sp. z o.o.	525-21
KOD	Spółdzielnia Pracy KOD	586-00
KOLPOR...	KOLPORTER INFO S.A.	959-14
KOLPOR...	KOLPORTER S.A.	657-10
KOLPOR...	KOLPORTER SERVICE SP. Z O.O.	657-10
KONKRET	KONKRET PICTURA Sp. z o.o.	525-21
KOWALS...	KOWALSKI.NET.PL. SPÓŁKA AKCYJNA	781-16
Książnica	Wydawnictwo Książnica Sp. z o.o.	634-01
kw trade	KW TRADE Spółka z o.o.	679-26
LANGEN...	LANGENSCHIEDT POLSKA SP. Z O.O.	526-24

Liczba pozycji: 185

Pokaż, Edytuj, Dodaj, Usuń, Pomoc, Anuluj, Wybierz

Następnie wybieramy przycisk **Wyświetl**

SD Wybierz towary do inwentaryzacji

1. Klasy towarowe 2. Grupy towarowe
3. Dostawcy towarów 4. Typy towarów

Wybór dostawcy towarów

Dostawca: KOLPORTER S.A.

Symbol: KOLPORTER SA

Towary:

Pokazuj towary z blokadą zakupu Pokazuj towary z blokadą sprzedaży Na bieżąco **Wyświetl**

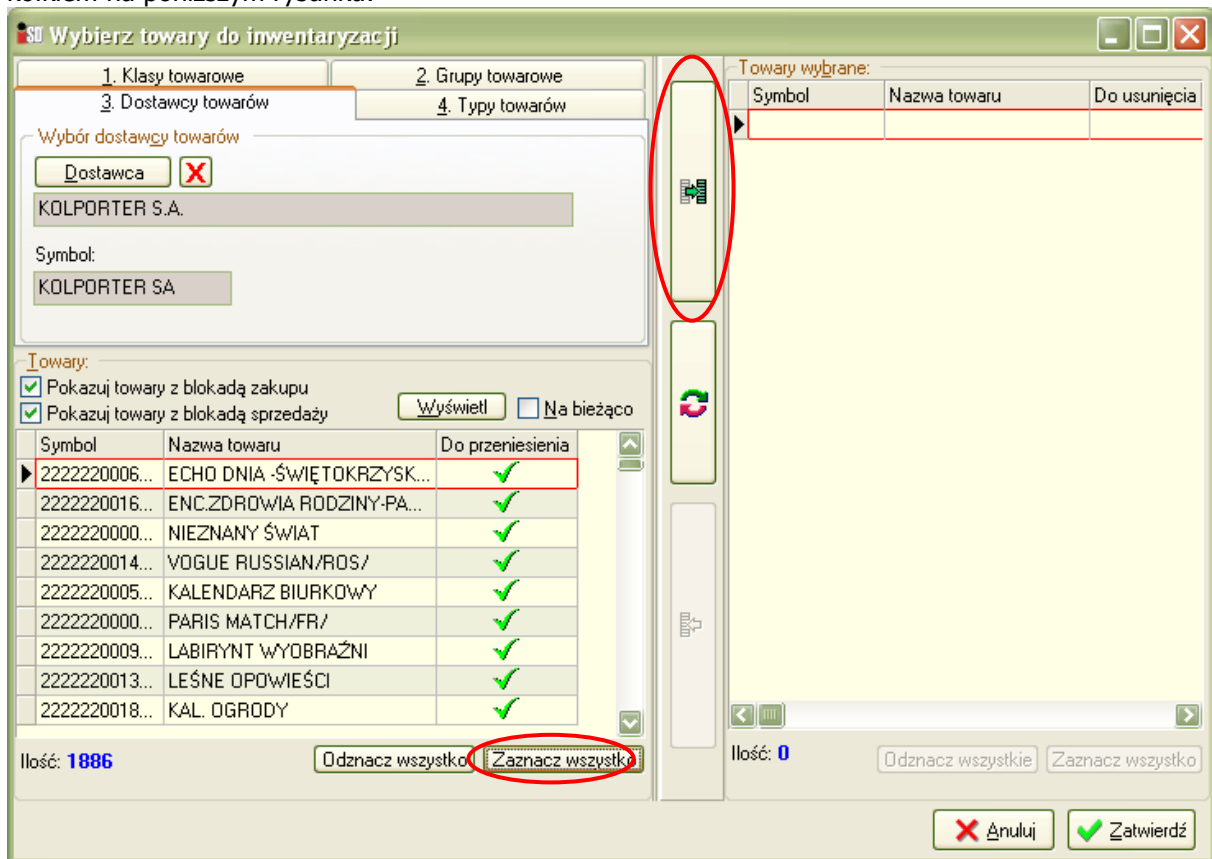
Symbol	Nazwa towaru	Do przeniesienia
--------	--------------	------------------

Ilość: 0

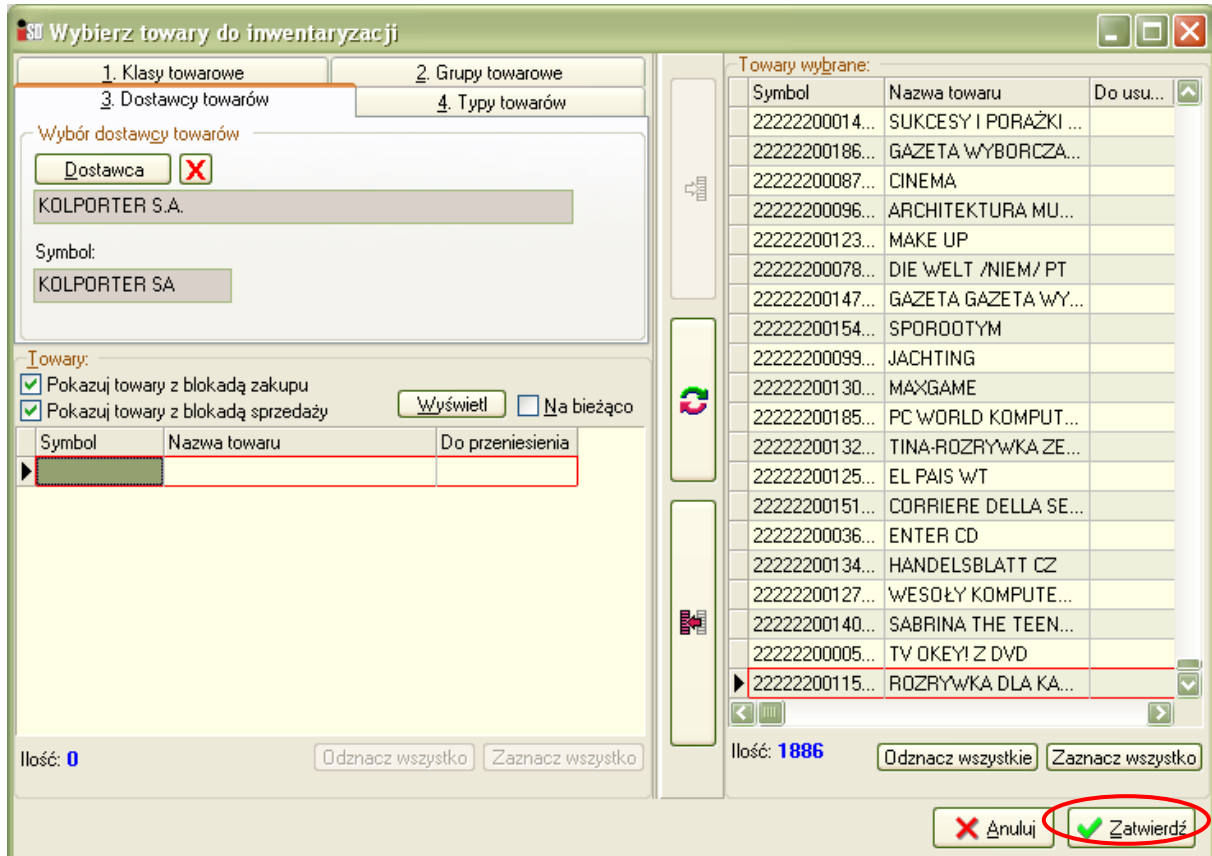
Odmnacz wszystko Zaznacz wszystko

Anuluj Zatwierdź

Wybieramy **Zaznacz wszystko**, a następnie naciskamy na przycisk z zieloną strzałką zaznaczony kółkiem na poniższym rysunku:



Wszystkie towary od dostawcy KOLPORTER S.A. powinny się wybrać po prawej stronie. Wybieramy **Zatwierdź**



Pojawia się lista towarów jakie będziemy inwentaryzować. Można wykonać inwentaryzację prasy.

Narzędzia Wydruki

Edycja dokumentu

1. Nagłówek 2. Pozycje

Usuń Edytuj Dodaj Dodaj towar bez obrotu Kod kreskowy:

Pozycje:

Symbol	Partia z dnia	Nazwa towaru	Seria	Ilość z na...	Wart. ewid...	Wart. sprz...	K.
22222200...	2006.10.02	PANI DOMU - MUTACJA I	40		0,00	0,00	97
22222200...	2006.10.03	PANI DOMU - MUTACJA I	40		0,00	0,00	97
22222200...	2006.10.02	ANGORA	41		0,00	0,00	97
22222200...	2006.10.02	GAZETA OSTROWIECKA	40		0,00	0,00	97
22222200...	2006.10.02	IMPERIUM TV	40		0,00	0,00	97
22222200...	2006.07.03	SUPER TV	27		0,00	0,00	97
22222200...	2006.09.11	SUPER TV	37		0,00	0,00	97
22222200...	2006.08.28	PROGRAM TV	36		0,00	0,00	97
22222200...	2006.10.02	WIADOMOŚCI ŚWIĘTOKRZYSKIE	40		0,00	0,00	97
22222200...	2006.10.03	PANI DOMU - MUTACJA II	40		0,00	0,00	97
22222200...	2006.10.02	TELE MAX	40		0,00	0,00	97
22222200...	2006.10.02	NAJ	40		0,00	0,00	97

Liczba pozycji: 969

Odkóż

Po wprowadzeniu wszystkich pozycji prasowych należy wypełnić zerami pozycje niezupełnione, a następnie inwentaryzację należy zatwierdzić analogicznie jak inwentaryzację towaru.